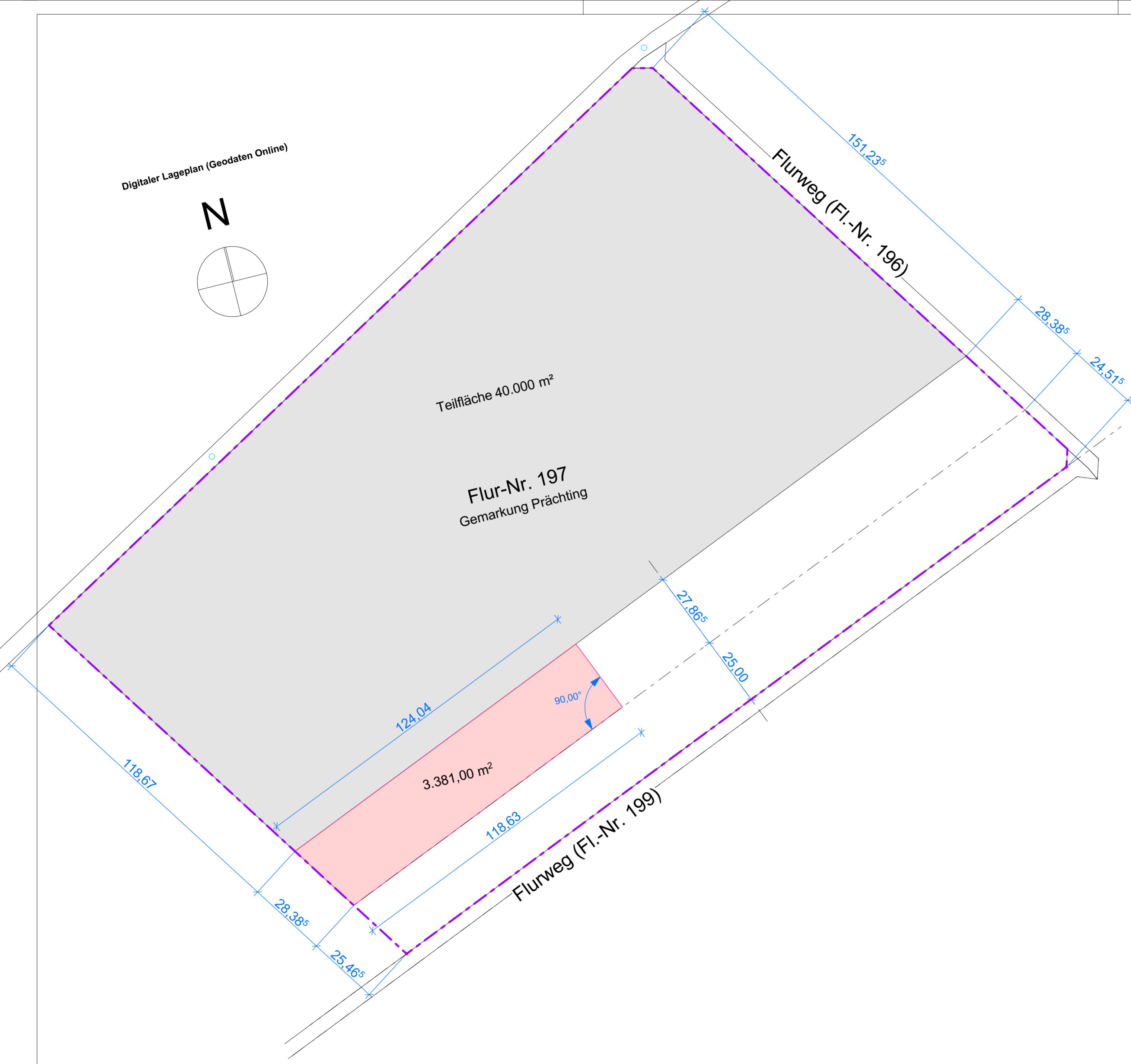
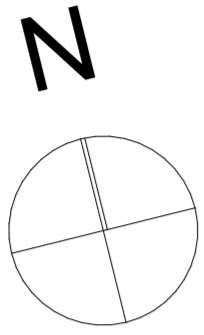


Digitaler Lageplan (Geodaten Online)



Naturschutzfachlicher Ausgleich

Anlage - Flächenscharfe Zuordnung

Zugeordnetes Bauvorhaben:

Mastertec GmbH & Co.KG
Geschäftsführer Rainer Kropfelder
Im Maintal 13
96173 Oberhaid

Plangebiet:

Gemeinde Oberhaid
Gemarkung Staffelbach
Fl.-Nr. 1824/1

Geplanter Ausgleich:

Gemeinde Ebersfeld
Gemarkung Prächting
Fl.-Nr. 197

Planung / Ausgleichsbilanzierung:

WEYRAUTHER Ingenieurgesellschaft mbH
Markusstraße 2
D- 96047 Bamberg


Telefon: +49 951 98 00 4 - 13
Telefax: +49 951 98 00 4 - 44

E-Mail: info@weyrauther.net <<mailto:info@weyrauther.net>>
Internet: <http://weyrauther.net>

Maßnahmenträger:

Biolandbetrieb Matthias Murrmann
Bernreuth 8
96260 Weismain

Tel: (09575)9812908
Fax: (09575)9812909
murrmann@gmx.de

 Dipl.-Ing.(FH)



PLAN:
Flächenscharfe Zuordnung (Lageplan)

ZEICH - NR:
1/1

M:
M1:1000 - A2

GEZ.:
MM

DATUM:
09.01.2023

Legende:  Bereits zugeordnete Ausgleichsflächen  Grenze Ausgleichsfläche komplett  Gelpante Ausgleichsfläche für diesen Ausgleich  Abgrenzung Teilfläche für diesen Ausgleich